

## RECEPTEUR 1 fonction 14 codes

### SOMMAIRE

- 1 Raccordements électriques
- 2 Programmations
- 3 Sortie de programmation



- ✓ RX 1001 alimentation 12 à 24 V AC / DC
- ✓ Ce récepteur a pour application principale :
- ✓ Récepteur à une fonction ayant la possibilité d'enregistrer 14 codes radio différents.
- ✓ Mode impulsionnel uniquement

Il y a sur ce récepteur 1 led de visualisation :

- ✓ L1 led de fonctionnement

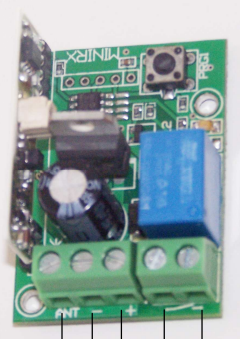
**Note: Fonctionne impérativement avec une carte de réception HF**

### SCHEMA DE CABLAGE

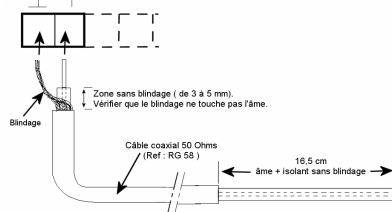
#### 1 Raccordements électriques

La qualité apportée aux câblages électriques est importante pour éviter les pannes intermittentes. Respecter la connexion vers les bornes de la carte RX 1001. Manipuler avec précautions et respecter les normes en vigueur.

- 1 Antenne Fil de 16 cm rigide ou antenne
- 2 Masse
- 3 + 12 à 24V AC/DC
- 4 5 Contacts du relais



- 1
- 2
- 3
- 4
- 5



### 2 Programmations

#### A Programmation de la radio.

##### Appuis PRG1



- Départ → 1 flash ⇒ Code 1
- + 1 → 2 flash ⇒ Code 2
- + 1 → 3 flash ⇒ Code 3
- + 1 → 4 flash ⇒ Code 4
- + 1 → 5 flash ⇒ Code 5
- + 1 → 6 flash ⇒ Code 6
- + 1 → 7 flash ⇒ Code 7
- + ... → .....
- + 1 → 14 flash ⇒ Code 14
- + 1 → Clignotement rapide ⇒ Mode effacement total

Pour se mettre en programmation, appuyer sur le **bouton poussoir PRG1** de la platine, pendant plus de 5 secondes. La led L1 se met à clignoter.



Dès l'entrée en programmation, la led L1 clignote : Elle s'allume un bref instant puis s'éteint pendant un temps plus long → le code 1 est prêt à être enregistré.  
Appuyer sur le bouton désiré de l'émetteur pour enregistrer le code.  
Pendant l'enregistrement la led s'arrête de clignoter, lorsqu'elle se remet à clignoter le code 1 est enregistré. Il est alors impossible d'enregistrer un autre code sur l'emplacement 1.

Appuyer sur le bouton poussoir PRG1 pour passer à l'enregistrement du code 2 et refaire la même procédure.

Il est possible d'enregistrer comme cela 14 codes radio différents.

#### B Suppression d'un code radio.

##### Pour effacer un seul code radio :

Entrer en mode programmation  
Appuyer autant de fois que nécessaire sur le bouton poussoir PRG1 pour sélectionner le code radio à effacer.  
Maintenir le bouton poussoir PRG1 appuyé, et lorsque le clignotement devient très rapide : Relâcher le bouton PRG1 → le code radio est supprimé (la platine est sortie de programmation)

N.B : l'enregistrement d'un nouveau code à un emplacement spécifique remplace et supprime l'ancien.



##### Pour effacer tous les codes radio du récepteur :

Entrer en mode programmation  
Appuyer 15 fois sur le bouton poussoir PRG1 jusqu'à ce que L1 se mette à clignoter de manière très rapide.  
Maintenir le bouton PRG1 appuyé jusqu'à ce que L1 redevienne fixe → tous les codes radio ont été supprimés.

### 3 Sortie de programmation.



Une fois que la programmation désirée à été effectuée, maintenir appuyé le bouton poussoir PRG1 jusqu'à ce que la led redevienne fixe → la platine est sortie de programmation.

**Attention : Si le bouton PRG1 est relâché avant la fin du clignotement, le code radio sera effacé.**

#### Tableau de classement des codes radio

Inscrire ici les propriétaires des codes correspondants.

1		8	
2		9	
3		10	
4		11	
5		12	
6		13	
7		14	



# RX1001

Dernière modification le 04/02/08

## RECEPTEUR 1 fonction 14 codes

### SOMMAIRE

- 4 Raccordements électriques
- 5 Programmations
- 6 Sortie de programmation



- ✓ RX 1001 alimentation 12 à 24 V AC / DC
- ✓ Ce récepteur a pour application principale :
- ✓ Récepteur à une fonction ayant la possibilité d'enregistrer 14 codes radio différents.
- ✓ Mode impulsionnel uniquement

Il y a sur ce récepteur 1 led de visualisation :

- ✓ L1 led de fonctionnement

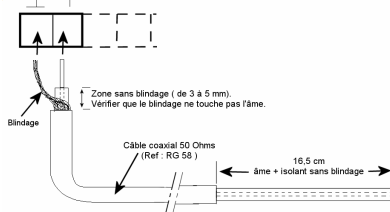
**Note: Fonctionne impérativement avec une carte de réception HF**

### SCHEMA DE CABLAGE

#### 2 Raccordements électriques

La qualité apportée aux câblages électriques est importante pour éviter les pannes intermittentes. Respecter la connexion vers les bornes de la carte RX 1001. Manipuler avec précautions et respecter les normes en vigueur.

- 1 Antenne Fil de 16 cm rigide ou antenne
- 2 Masse
- 3 + 12 à 24V AC/DC
- 4 5 Contacts du relais



### 2 Programmations

#### B Programmation de la radio.

##### Appuis PRG1



- Départ -> 1 flash => Code 1
- + 1 -> 2 flash => Code 2
- + 1 -> 3 flash => Code 3
- + 1 -> 4 flash => Code 4
- + 1 -> 5 flash => Code 5
- + 1 -> 6 flash => Code 6
- + 1 -> 7 flash => Code 7
- + ...
- + 1 -> 14 flash => Code 14
- + 1 -> Clignotement rapide => Mode effacement total

Pour se mettre en programmation, appuyer sur le **bouton poussoir PRG1** de la platine, pendant plus de 5 secondes. La led L1 se met à clignoter.



Dès l'entrée en programmation, la led L1 clignote : Elle s'allume un bref instant puis s'éteint pendant un temps plus long -> le code 1 est prêt à être enregistré.  
Appuyer sur le bouton désiré de l'émetteur pour enregistrer le code.  
Pendant l'enregistrement la led s'arrête de clignoter, lorsqu'elle se remet à clignoter le code 1 est enregistré. Il est alors impossible d'enregistrer un autre code sur l'emplacement 1.

Appuyer sur le bouton poussoir PRG1 pour passer à l'enregistrement du code 2 et refaire la même procédure.

Il est possible d'enregistrer comme cela 14 codes radio différents.

#### B Suppression d'un code radio.

##### Pour effacer un seul code radio :

Entrer en mode programmation  
Appuyer autant de fois que nécessaire sur le bouton poussoir PRG1 pour sélectionner le code radio à effacer.  
Maintenir le bouton poussoir PRG1 appuyé, et lorsque le clignotement devient très rapide : Relâcher le bouton PRG1 -> le code radio est supprimé (la platine est sortie de programmation)

N.B : l'enregistrement d'un nouveau code à un emplacement spécifique remplace et supprime l'ancien.

##### Pour effacer tous les codes radio du récepteur :

Entrer en mode programmation  
Appuyer 15 fois sur le bouton poussoir PRG1 jusqu'à ce que L1 se mette à clignoter de manière très rapide.  
Maintenir le bouton PRG1 appuyé jusqu'à ce que L1 redevienne fixe -> tous les codes radio ont été supprimés.

### 3 Sortie de programmation.



Une fois que la programmation désirée à été effectuée, maintenir appuyé le bouton poussoir PRG1 jusqu'à ce que la led redevienne fixe -> la platine est sortie de programmation.

**Attention : Si le bouton PRG1 est relâché avant la fin du clignotement, le code radio sera effacé.**

#### Tableau de classement des codes radio

Inscrire ici les propriétaires des codes correspondants.

1		8	
2		9	
3		10	
4		11	
5		12	
6		13	
7		14	



Emetteur 12 Touches  
10 000 codes